

MODEM ADSL



Guida rapida d'installazione
MODEM TP-Link Archer D50


INFOSTRADA
by WIND


CONTENUTO DEL KIT

Questa **Guida rapida d'installazione** ti sarà molto utile per cominciare subito a navigare!

All'interno della confezione troverai tutto il materiale necessario per installare il modem e collegarlo al tuo computer. Bastano pochi, semplici passaggi per essere subito online!

**A**

Modem

TP-Link Archer D50

**B**

Alimentatore

Per collegare il modem alla presa di corrente

**C**

Cavo telefonico (RJ-11)

Per collegare la porta DSL del modem alla presa telefonica

**D**

Cavo Ethernet (RJ-45)

Per collegare il PC ad una delle porte LAN del modem

**E**

Filtro ADSL (RJ-11)

Per l'applicazione dei filtri, leggi con attenzione il passo 1. Ulteriori filtri possono essere acquistati in comuni negozi di telefonia o di elettronica

**F**

Adattatore tripolare

È necessario se la tua presa a muro è di tipo tripolare. Leggi con attenzione il passo 1

DESCRIZIONE E FUNZIONAMENTO DEL MODEM

PORTE MODEM

(vedi figura in basso)



1 2 3 4 5 6 7 8

1

Porta ADSL (DSL)

Per collegare il modem alla presa telefonica

2

WPS

Per attivare la funzionalità WPS

3

Wi-Fi

Per accendere e spegnere le reti wireless 2,4 GHz e 5 GHz

4

Tasto RESET

Per riportare il modem alle impostazioni di fabbrica

5

Porte LAN 1-2-3-4

Per collegare il PC ed altri dispositivi al modem

6

Porta USB

Per condividere un hard disk o una stampante in rete

7

Tasto POWER (ON/OFF)

Per accendere/spegnere il modem

8

ALIMENTAZIONE

Per collegare il modem alla presa di corrente

LED MODEM

(vedi figura in basso)



POWER

Lampeggiante: il modem si sta accendendo o sta effettuando un upgrade software

Acceso: il modem è acceso e pronto per l'uso

Spento: il modem è spento o non collegato alla presa di corrente



ADSL

Lampeggiante: connessione ADSL in corso (attendere)

Acceso fisso: la linea ADSL è funzionante

Spento: ADSL non rilevata (verificare i collegamenti)



INTERNET

Acceso: la connessione Internet è attiva

Rosso: la connessione Internet non è attiva (verificare i collegamenti)



WIRELESS 2,4 GHz

Acceso: la rete wireless a 2,4 GHz è attiva

Spento: la rete wireless a 2,4 GHz è disattiva



WIRELESS 5 GHz

Acceso: la rete wireless a 5 GHz è attiva

Spento: la rete wireless a 5 GHz è disattiva



LAN

Acceso: almeno un dispositivo è connesso ad una porta LAN

Spento: nessun dispositivo è connesso alle porte LAN



WPS

Lampeggiante: la funzione WPS sta collegando un dispositivo wireless

Acceso: un dispositivo wireless si è connesso al modem tramite il WPS negli ultimi 5 minuti

Spento: la sincronizzazione WPS non è al momento in corso



USB

Lampeggiante: è in corso il riconoscimento di un dispositivo connesso alla porta USB

Acceso: un dispositivo è connesso alla porta USB e correttamente funzionante

Spento: nessun dispositivo è connesso alla porta USB

Per poter navigare è necessario registrare, **solo la prima volta o in caso di modifica del servizio**, la tua **linea Infostrada**.

Dopo aver installato il modem (passi 1-3 seguenti), non devi fare altro che andare sul sito <http://registrazioneadsl.infostrada.it> e seguire le istruzioni online.

Linea Telefonica

Inserisci il numero di telefono/Identificativo della linea attiva con Infostrada:

AVANTI

Inserimento Mail

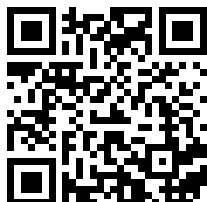
Inserisci un indirizzo e-mail al quale manderemo tutte le informazioni utili per il corretto funzionamento del servizio nonché comunicazioni su novità e promozioni a te dedicate:

AVANTI

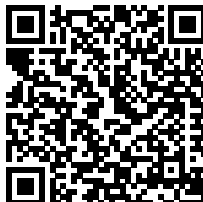
Al termine della procedura di registrazione ricorda di **spegnere il modem** per circa 1 o 2 minuti e poi **riaccenderlo**.

VIDEOTUTORIAL E MANUALI

QR Code per videotutorial
installazione modem



QR Code per scaricare
il manuale completo del modem



<https://www.infostrada.it/it/at/guida-ai-modem/index.phtml>

Per utilizzare i QR Code devi installare sul tuo Smartphone un qualunque QR reader, gratuitamente disponibile sugli store Android, Apple, e Microsoft.

1. Collega il modem alla porta Modem/ADSL del filtro ADSL e poi il filtro alla presa telefonica.

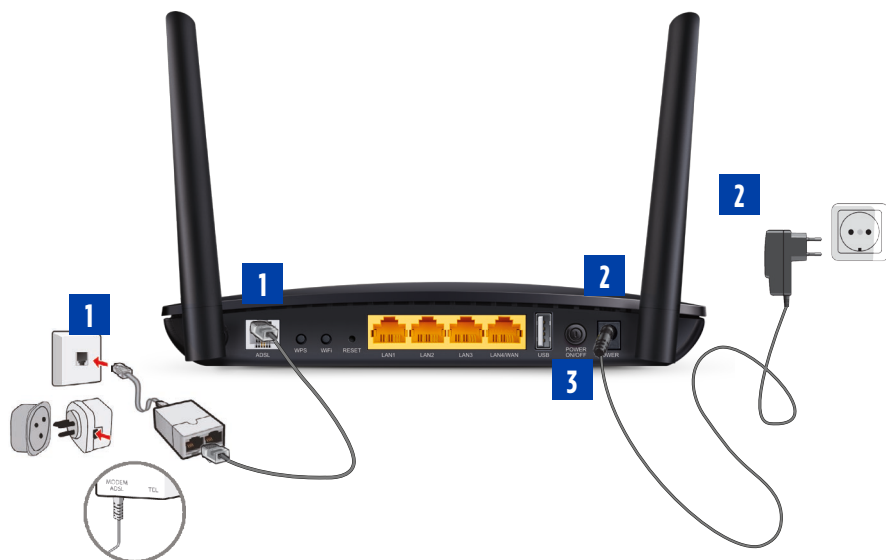
In caso di necessità usa l'adattatore tripolare(*)

2. Collega il modem alla presa elettrica

3. Accendi il modem dal tasto ON/OFF sul retro

Attendi circa 1 minuto:

le luci del modem diventano verdi fisse e puoi navigare.



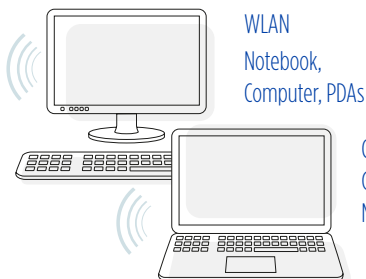
(*) Ti ricordiamo di applicare un filtro ADSL per ogni apparecchio (telefono, fax, cordless, POS) se collegato in altre prese telefoniche dell'impianto.

Connetti il PC alla rete LAN (via cavo)...



...oppure connetti il PC alla rete wireless (senza fili)

- 1 Cerca con il tuo PC le reti wireless disponibili
- 2 Seleziona la rete **"Infostrada-2.4GHz-xxxxxx"** o la rete **"Infostrada-5GHz-xxxxxx"** (il nome esatto è indicato nell'etichetta sotto al modem)
- 3 Quando ti viene richiesta la password, inserisci quella **WPA/WPA2** che trovi sotto al modem e clicca **Connetti**



La qualità del collegamento wireless tra il tuo dispositivo ed il modem può essere influenzata da diversi fattori: dalla massima velocità wireless che supporta il dispositivo e dalla sua distanza con il modem, dalla presenza di muri, dall'interazione con alcuni fattori di disturbo (esempio: altri modem wireless presenti in appartamenti attigui, forni a microonde).

Gli effetti di questi fattori sulla connessione wireless sono:

- diminuzione della portata del segnale;
- riduzione della velocità di trasmissione dei dati;
- perdita intermittente o totale della connessione;
- difficoltà di collegamento tra dispositivo e modem.

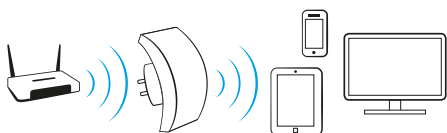
Come risolvere questi problemi?

Al fine di avere la migliore copertura wireless, ti suggeriamo di posizionare il modem in una stanza - dotata di presa telefonica - che sia più centrale possibile rispetto a dove intendi utilizzare i dispositivi senza fili.

Se anche con questa accortezza hai problemi a navigare, la soluzione può essere rappresentata da un repeater wireless oppure da una coppia di powerline wireless extender.

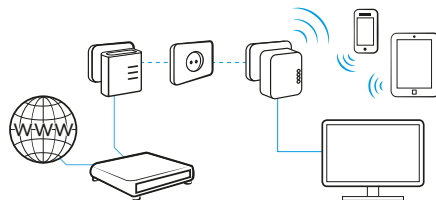
Repeater wireless: estende il segnale wireless del modem.

Va posizionato dove c'è ancora un buon segnale wireless del modem.



Powerline: la coppia di powerline comunica tramite la rete elettrica.

Una va collegata al modem tramite cavo LAN, l'altra dove si vogliono utilizzare i dispositivi.



Powerline con Wi-Fi e Repeater Wi-Fi selezionati da Infostrada possono essere acquistati presso Negozi e Rivenditori Autorizzati Wind.

SCARICA
L'APP MyWind



Ti aspettiamo su



Per maggiori
informazioni
chiama il

155

o vai su
infostrada.it

The INFOSTRADA by WIND logo. It features a stylized blue bird-like icon above the word "INFOSTRADA" in orange capital letters. Below "INFOSTRADA" is the text "by WIND" in smaller orange letters, and at the bottom is a small Italian flag (green, white, and red horizontal stripes).